



SÜDAFRIKA

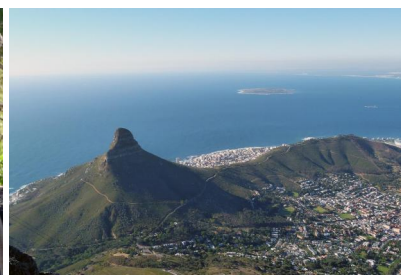
Südafrika-Rundreise Panorama

20 Tage Hotel- und Lodge-Rundreise ab/bis Deutschland

Südafrika– die ganze Welt in einem Land. Zwischen zwei Ozeanen gelegen finden Sie hier das höchste Gebirge im südliche Afrika, Wasserfälle, vielfältige Landschaften und eine reiche Tier- und Pflanzenwelt. Erleben Sie die Regenbogen-Nation Südafrika von Johannesburg bis zum Kap der guten Hoffnung mit deutschsprachiger Reiseleitung und guten Hotels und Lodges.

- ✓ **Ganz Südafrika auf einer großen Rundreise mit Komfort**
- ✓ **deutschsprachig geführte Kleingruppenreise**
- ✓ **Anschlussprogramme an den Victoria-Fällen oder am Meer möglich**

Gruppengröße: max. 12 Teilnehmer
 17 Übernachtungen in guten Lodges
 Rundreise im Kleinbus
 mit deutschsprachiger Reisebegleitung



Reiseverlauf 2024

1. Tag: Abreise

Mit einem Koffer voller Vorfreude fliegen Sie nach Südafrika.

2. Tag: Von Johannesburg durch Mpumalanga

Ihre Reiseleitung empfängt Sie nach der morgendlichen Landung auf dem Johannesburg Flughafen. Ihre Fahrt führt Sie durch das reizvolle Mpumalanga in Richtung Ohrigstad, Ausgangspunkt Ihrer spannenden Erkundungen entlang der populären Panorama Route und im Krüger-Nationalpark in den kommenden Tagen. Sie erreichen Ihre Unterkunft. Die Hannah Game Lodge bietet "Afrika pur" gleich nach der Ankunft. Die reetgedeckten Chalets mit Holzveranda liegen verteilt an den Berghängen eines privaten Naturreservats in der Nähe von Ohrigstad.

Die Lodge empfängt Sie mit Swimmingpool und Terrasse, von der aus Sie einen grandiosen Blick über den Busch haben. Gelegentlich sehen Sie Warzenschweine und Antilopen direkt vor dem Fenster Ihres Chalets vorbeilaufen. Im Geländewagen geht es auf eine ca. anderthalbstündige Safari durch den Busch. Gemeinsam mit einem Wildhüter beobachten Sie die Wildtiere hautnah, bevor Ihr erster Tag in Afrika beim Sonnenuntergang ausklingt.

Das Abendessen ist inkludiert. Freuen Sie sich auf frisch zubereitete Köstlichkeiten wie Warzenschwein-Steaks, Kuduwurst und Salate der Saison. Die Fahrstrecke umfasst ca. 380 Kilometer. Die Fahrzeit beträgt ca. 5 Stunden.



3. Tag: Blyde River Canyon, Panorama Route und Krüger Nationalpark

Heute brechen Sie in Richtung des südlichen Krüger Nationalparks auf und besuchen unterwegs die Höhepunkte entlang der Panorama Route. Auftakt ist ein Spaziergang am Westrand des grandiosen Blyde River Canyons mit seiner 800 Meter tiefen Schlucht mit Blick auf die riesigen Bergkuppen der Three Rondavels. Anschließend fahren Sie zu den Bourke's Luck Potholes, bizarre zylinderförmige Felslöcher, die die Strudel des Flusses in den Stein gefressen haben. Am God's Window eröffnet sich Ihnen eine grandiose Aussicht über das weite Lowveld bis hin zum Krüger-Nationalpark, und Sie wandern ein kleines Stück durch den immergrünen Regenwald.

In der Nähe der Lisbon-Fälle lassen Sie den Reiseminibus stehen und laufen das letzte Stück zu

den höchsten Wasserfällen Mpumalangas. In White River, einer kleinen kolonialen Künstlerstadt in der Nähe des Krüger-Nationalparks, heißt es dann: Sabie Valley Coffee. Hier genießen Sie eine Tasse des vollmundigen Arabica-Kaffees und erfahren von Kim oder Tim Buckland persönlich wissenswerte Details über den Anbau und die Verarbeitung der edlen Bohnen. Ihr heutiges Quartier liegt im privaten Marloth-Naturreservat, direkt am Krügerpark.

Die eingeschlossene Verpflegung besteht aus dem Frühstück und Abendessen Die Fahrstrecke umfasst ca. 320 Kilometer.

4. Tag: Safaris im Krüger Nationalpark

"Die Wildnis Südafrikas" ist das Motto des Tages. Fröhlich morgens starten Sie gemeinsam mit Ihrer Reiseleitung und einem Safariführer zur ganztägigen Safari. Im offenen Geländewagen streifen Sie durch die Savanne und das Bergbuschfeld des südlichen Krüger Nationalparks. Mit etwas Glück begegnen Ihnen neben Gnus, Zebras, Impalas und Warzenschweinen auch die Big Five: Elefant, Nashorn, Büffel, Löwe und Leopard. Vor dem Abendessen begeben Sie sich für etwa 1½ Stunden auf einen Spaziergang über das Lodge-Gelände, um Antilopen, Giraffen und Zebras zu entdecken. Am Crocodile River, dem Grenzfluss zum Krügerpark, sehen Sie alle Bewohner des Nationalparks, die zum Trinken an den Fluss kommen, mit ein wenig Glück auch Elefanten. Sie übernachten in derselben Unterkunft wie am Vortag.

Die eingeschlossene Verpflegung besteht aus dem Frühstück und dem Abendessen. Die Chefköchin persönlich bereitet am Abend für Sie unter freiem Himmel ein südafrikanisches Braai zu. Wir würden es einen Grillabend nennen.

Hinweis: Auf sämtlichen Safaris im Krüger-Nationalpark müssen Sie Ihren Reisepass mitnehmen und auf Verlangen am Parkeingang vorzeigen. Wenn Ihre Reisegruppe bis zu 9 Personen umfasst, sind Sie mit einer Safariführerin bzw. einem Safariführer sowie Ihrer Reiseleitung zusammen in einem Geländewagen unterwegs. Bei 10 bis 12 Personen werden zwei Geländewagen mit je einem Ranger eingesetzt. Ihre Reiseleitung fährt dann in einem der beiden Geländewagen mit. Nachmittags wird in das andere Fahrzeug gewechselt.



5. Tag: Vom Krüger Nationalpark nach eSwatini (Swasiland)

Voller Traditionen steckt das kleinste Land der südlichen Hemisphäre, das Königreich Eswatini (ehemals Swasiland), mitten in Südafrika. Ihre Fahrt zum Ezulwini Valley nahe der Hauptstadt Mbabane führt Sie vorbei an dichten Wäldern, hohen Bergen und unzähligen landestypischen Rundhütten. Unterwegs machen Sie Halt bei Ngwenya Glass. Im ganzen Land sammeln die

Swasi alte Getränkeflaschen und geben sie hier ab. Da das Altglas nach Kilogramm bezahlt wird, können einige sogar damit ein kleines Nebeneinkommen verdienen. Die Glasbläser zaubern in mühevoller Handarbeit nicht nur Alltagswaren, sondern auch kleine Kunstwerke in Form von Tierfiguren, Engeln, Lampenschirmen und allerhand Nippes. Machen Sie sich selbst ein Bild und schauen Sie den Künstlern bei der Arbeit zu.

Die eingeschlossenen Mahlzeiten sind heute Frühstück und Abendessen. Die Fahrstrecke umfasst ca. 270 Kilometer. Die Fahrzeit beträgt ca. 5 Stunden.



6. Tag: Land der Zulus

In Ihrer Unterkunft empfangen Sie besonderen Besuch. Der lokale Reiseleiter Clement Maziya zeigt Ihnen "sein" Land. Im Gespräch erfahren Sie von ihm Interessantes über das Leben der Swasi und noch mehr über ihre Riten. Seien Sie gespannt! Schlendern Sie gemeinsam über einen der lebendigen Swasi-Kunstmärkte und stöbern Sie nach handgefertigten Souvenirs, bevor Sie in Richtung Süden weiterfahren. Ihr heutiges Ziel an der westlichen Grenze des iSimangaliso Wetland Parks ist im dichten tropischen Regenwald gelegen.

Es erwartet Sie ein herrlicher Blick auf den St.-Lucia-See. Die vielfältigen Ökosysteme dieser Region sind einzigartig. Auf einem ca. anderthalbstündigen Spaziergang können Sie neben seltenen endemischen Baum- und Pflanzenspezies auch Nyalas, Red Duikers, Impalas oder auch die scheue Suni-Afrikas zweitkleinste Antilope entdecken.

Die eingeschlossenen Mahlzeiten sind heute das Frühstück und das Abendessen. Die Fahrstrecke umfasst ca. 280 Kilometer.

7. Tag: Pirschfahrt in Hluhluwe-Imfolozi und Bootsfahrt St. Lucia

Zu früher Morgenstunde steigen Sie in den offenen Geländewagen. Gemeinsam mit Ihrem einheimischen Safariführer begeben Sie sich auf eine ca. dreistündige Pirschfahrt durch die bergige Buschlandschaft des ältesten Wildreservats des Landes, das rund 96.000 Hektar große Hluhluwe-Imfolozi Game Reserve. Mit großer Wahrscheinlichkeit können Sie den Spuren der hier lebenden Breitmaulnashörner folgen, deren Bestände durch übermäßige Jagd nach wie vor gefährdet sind.

Dann geht es weiter bis nach St. Lucia, wo Sie in ein Boot steigen und für etwa zwei Stunden durch den iSimangaliso-Wetland-Park schippern. Das größte Marinereservat Afrikas, das seit

1999 zum UNESCO-Weltkulturerbe gehört, beheimatet unter anderem Flusspferde, Krokodile und zahlreiche Wasservogelarten. In Ihrer heutigen Unterkunft in Eshowe werden Sie bereits mit Freuden erwartet.

Die eingeschlossene Verpflegung besteht aus Frühstück und Abendessen. Die Fahrstrecke umfasst ca. 280 Kilometer zzgl. der Pirschfahrt im Hluhluwe-Imfolozi Game Reserve.



8. Tag: Ein Tag im Leben der Zulus

Nach dem Frühstück begeben Sie sich gemeinsam mit Ihrer lokalen Reiseleiterin auf eine Waldinspektion. Der Dlinza-Forest-Baumkronenweg lädt auf einem 150 Meter langen Pfad dazu ein, Flora und Fauna in Höhe der Baumkronen zu betrachten und atemberaubende Ausblicke auf die umliegende Landschaft zu genießen. Anschließend werfen Sie einen Blick in das geschichtsträchtige Fort Nongqayi. Der Baubeginn war im Jahr 1883, doch der britischen Kolonialmacht ging das Geld aus, sodass nur drei der geplanten vier Ecktürme fertiggestellt werden konnten. Heute befindet sich hier ein interessantes Museum, das sich mit der bewegenden Geschichte zwischen den Zulus und den Briten auseinandersetzt. Außerdem können Sie eine Sammlung von Zulu-Kunstschätzen und viele weitere Exponate der Zulu-Kultur bestaunen.

In Umlalazi tauchen Sie für etwa zwei Stunden in die Vergangenheit und Gegenwart der Zulu-Kultur ein. Was könnten die traditionellen Rundhütten mit der Ahnenkommunikation zu tun haben? Und wie gestaltet sich das Leben des Zulus heute? In der ländlichen Eshowe-Primary-School freuen sich die quirligen Jüngsten auf Sie, dort erhalten Sie einen Einblick in den Alltag der Kleinen. Am Abend werden Sie im Eshowe Bowling Club mit einem typisch südafrikanischen Braai inklusive Live-Musik erwartet. Sie übernachten in derselben Unterkunft wie am Vortag.

Die eingeschlossenen Mahlzeiten sind heute das Frühstück, ein leichtes Mittagessen und ein traditionelles Abendessen. Die Fahrstrecke umfasst ca. 80 Kilometer.

Hinweis: Den Besuch der Grundschule können wir nicht garantieren, z.B. an unterrichtsfreien Tagen fällt er aus. Stattdessen machen Sie an Tag 16 an der ehemaligen Missionsstation Amalienstein nahe Ladismith halt. Dort besuchen Sie eine kleine Grundschule und gewinnen dabei einen Eindruck vom Leben der Karoo-Bewohner.

9. Tag: Nelson Mandela Memorial und Drakensberge

Nach dem Frühstück fahren Sie durch das Landesinnere zu einem der schönsten Gebirge der Welt. Mit ihren über 3.000 Meter hohen Gipfeln gehören die Drakensberge seit dem Jahr 2000 zum UNESCO-Weltnaturerbe. In der kleinen Stadt Hermannsburg, einer ehemaligen deutschen Missionsstation, stärken Sie sich mit Kaffee und Kuchen, bevor Sie kurz vor Howick das beeindruckende Nelson Mandela Capture Site Memorial besuchen. Das von Marco Cianfanelli gestaltete, gewaltige Denkmal aus Eisenstelen markiert den unscheinbaren Ort, an dem mit der Verhaftung von Nelson Mandela im Jahr 1962 dessen »long walk to freedom« begann. Bei einem Spaziergang am Howick-Wasserfall können Sie sich ein wenig die Beine vertreten, bevor Sie tiefer in die Drakensberge fahren. Lassen Sie den Tag bei einem Glas Wein mit atemberaubendem Blick auf das Tal ausklingen.

Die eingeschlossenen Mahlzeiten sind heute das Frühstück und das Abendessen. Die Fahrstrecke umfasst ca. 320 Kilometer.



10. Tag: Drakensberge und Tagesausflug nach Lesotho

Abenteuer und Natur erwarten Sie heute, wenn Sie mit einem Allrad-Geländewagen die zerklüftete Bergwelt der Drakensberge erobern. Sie überqueren den auf 2.873 Metern gelegenen Sani-Pass und fahren nach Lesotho. Aufgrund der Abgeschlossenheit ihres Königreichs haben die Basotho, die Einwohner Lesothos, eine einzigartige afrikanische Bergkultur entwickelt. Unterwegs treffen Sie vielleicht den einen oder anderen Schaf- oder Ziegenhirten mit seiner Herde oder sehen Bauern, die mit Ochsenkarren oder Hacke und Schaufel ihre Felder bestellen.

Sie spazieren durch die Siedlung und erfahren von Ihrem örtlichen Guide aus erster Hand Wissenswertes über den Alltag in den Bergen. Vom Black Mountain genießen Sie den Blick über die raue Landschaft, und im höchstgelegenen Pub Afrikas sollten Sie sich anschließend einen Drink gönnen. Am Nachmittag treten Sie die Rückfahrt zu Ihrer Unterkunft in Südafrika an.

Die eingeschlossenen Mahlzeiten sind das Frühstück, das Mittagessen und das Abendessen. Zum Mittagessen kehren Sie in den Sani-Top Pub ein. Die Fahrstrecke umfasst ca. 190 Kilometer. Die Fahrzeit beträgt ca. 7 Stunden inkl. Besichtigungen. In Underberg steigen Sie in ein Allradfahrzeug um.



11. Tag: Durch das Ostkap über Qunu an die Wild Coast

Sie verlassen die Ausläufer der südlichen Drakensberge und setzen Ihre Reise durch das Ostkap Richtung Süden fort. Gegen Mittag erreichen Sie den kleinen Ort Qunu, in dessen Nähe Nelson Mandela 1918 geboren und wo er 2013 beigesetzt worden ist. Anschließend setzen Sie die Fahrt fort und erreichen am späten Nachmittag Chintsa East. Ein kilometerlanger Sandstrand wartet schon auf Sie.

Ihre Unterkunft ist die Crawfords Beach Lodge in der Bucht von Chintsa East, nur wenige Meter vom Sandstrand entfernt. Die Lodge hat 20 Zimmer, die auf kleine reetgedeckte Häuser verteilt und mit rustikalem Flair eingerichtet sind. Jedes Zimmer verfügt über eine Terrasse, teilweise mit Meerblick. Im Hauptgebäude befinden sich eine Bar, Lounge und das Restaurant, im Garten bietet ein Swimmingpool Erfrischung. Die Lodge hat direkten Zugang zum Strand.

Die eingeschlossenen Mahlzeiten sind heute Frühstück, ein Picknick und das Abendessen. Die Fahrstrecke umfasst ca. 500 Kilometer.

12. Tag: Addo Elephant Nationalpark

Der wunderschöne Sandstrand lädt zu einem Spaziergang vor dem Frühstück ein. Das regt nicht nur den Appetit an, sondern macht auch gute Laune. Mit etwas Glück zeigen sich ein paar Delfine, denn auch sie sind Frühaufsteher. Durch das raue Land der Siedler von 1820 gelangen Sie am Nachmittag zum Addo Elephant Nationalpark. Mit dem Reiseminibus pirschen Sie etwa dreieinhalb Stunden durch den buschigen Park und beobachten die sanften Dickhäuter, die sich oft in großen Herden an den Wasserstellen zusammenfinden und sich von der heißen südafrikanischen Sonne abkühlen.

Ihre Unterkunft ist die Addo Wildlife Lodge in unmittelbarer Nähe südlich des Nationalparks. Die Anlage verfügt über modern eingerichtete Chalets, im Haupthaus werden Sie im Restaurant mit afrikanischen Spezialitäten verwöhnt. Das Anwesen hat einen eigenen Wildpark und mit etwas Glück schauen Springböcke und andere Tiere bei Ihnen vorbei. Abends verbreitet ein Lagerfeuer romantische Atmosphäre nach einem erlebnisreichen Tag.

Die eingeschlossenen Mahlzeiten sind heute Frühstück und Abendessen. Die Fahrstrecke umfasst ca. 350 Kilometer. Die Fahrzeit beträgt ca. 4 Stunden zzgl. Fahrten im Addo Elephant Nationalpark.

Falls Sie noch mehr erleben möchten, haben wir folgende Empfehlung für Sie: Gehen Sie nachmittags auf Pirsch

im Addo-Elephant-Nationalpark! Die von Addo Wildlife organisierte, etwa dreieinhalb- bis vierstündige Safari im offenen Geländewagen sollten Sie nicht verpassen, denn sie verspricht beste Sicht bei der Suche nach den grauen Riesen. Unterwegs werden Snacks und Drinks gereicht. Die Safari wird von englischsprachigen Rangern geführt und findet alternativ zu der in Ihrer Reise eingeschlossenen Safari im Reiseminibus statt. Der Preis beträgt pro Person 1.300 ZAR.



13. Tag: Entlang der Garden Route zum Tsitsikamma Nationalpark und weiter nach Plettenberg Bay

Es ist noch früh, wenn Sie in den offenen Geländewagen klettern. Erleben Sie auf Ihrer etwa dreieinhalbstündigen Tour durch das naheliegende private Addo-Wildlife-Wildreservat, wie der Tag erwacht und mit ihm die kleinen und großen Bewohner des Reservats. Auf der Suche nach Giraffen, Kudus und anderen Wildtieren heißt es nicht nur sehen, sondern auch riechen und hören. Weiter geht die Fahrt an der Küste entlang zur berühmten Garden Route. Sie spazieren zum Big Tree, einem Outeniqua-Gelbholzbaum, der rund 1.000 Jahre alt sowie etwa 40 Meter hoch ist und einen Umfang von 8,50 Metern hat.

Am Storms River Mouth wandern Sie eine gute Stunde entlang der grandiosen Steilküste im Tsitsikamma-Nationalpark und haben einen fantastischen Blick in die Schlucht. Der Tsitsikamma-Park ist einer der letzten noch nahezu unberührten Urwälder Südafrikas mit großen Beständen an Gelbholzbäumen, riesigen Farnen und seltenen Orchideen. Das Buffelsdam Country House liegt am Fuße der Tsitsikamma-Berge, im Herzen der Garden Route. Die schöne Villa bietet geräumige und modern eingerichtete Zimmer mit einer hochwertigen Ausstattung und großzügigen Badezimmern. Im Garten wartet ein großzügiger Infinity-Pool auf dich. Entspanne dich umgeben vom Tsitsikamma-Wald, lass den Alltag hinter dir und verwöhne dich mit einem tiefen Atemzug frischer Bergluft.

Die eingeschlossene Verpflegung besteht aus Frühstück und Abendessen. Abends wird für Sie ein köstliches Fischbraai zubereitet. Die Fahrstrecke umfasst ca. 280 Kilometer. Die Fahrzeit beträgt ca. 4 Stunden.



14. Tag: Robberg-Naturschutzpark und Plettenberg Bay

Der Tag beginnt mit einer etwa zweieinhalbstündigen Wanderung im Naturschutzgebiet auf der Halbinsel Robberg. Halten Sie Ihre Kamera bereit. Der angelegte Rundweg führt über teils unebene Stufen an einer Robbenkolonie vorbei, wo Sie die possierlichen Tiere beobachten können, bis zur Bucht mit einem einsamen Sandstrand. Unterwegs werden Sie für die Anstrengungen mit herrlichen Ausblicken auf das offene Meer belohnt.

Nach diesem bewegenden Ausflug wünschen Sie sich vielleicht ein wenig Entspannung? Wir empfehlen ein Sonnenbad an der seichten Bucht von Plettenberg Bay. Auf einem Rundgang durch das Township Qolweni in Plettenberg Bay begleitet Sie am frühen Nachmittag neben Ihrer Reiseleitung ein lokaler Führer, und Sie erhalten unmittelbare Einblicke in das alltägliche Leben in einem Township. Sie besuchen auch die Siyakula Crèche, eine Vorschule mit angeschlossenem Kindergarten, und haben Gelegenheit, mit den Kleinen zu singen. Die Chamäleon Stiftung unterstützt Siyakula seit vielen Jahren, unter anderem durch Aufwandsentschädigungen für die Lehrerinnen und Kindergärtnerinnen sowie die Grundversorgung mit Nahrungsmitteln, Strom und Gas, aber auch durch die Bereitstellung von Bastelmaterialien. Dann heißt es Ohren auf, denn Sie lauschen einer Probe der örtlichen Fieldband. Das internationale Projekt der Field Band Foundation vermittelt Kindern und Jugendlichen durch Spaß am gemeinsamen Musizieren und Tanzen wichtige Aspekte des Lebens wie Selbstwertgefühl, Respekt, Toleranz und Verlässlichkeit anderen gegenüber. Die Nebeneffekte sprechen für sich: Alle langjährigen Teilnehmer schaffen ihren Schulabschluss, keiner ist HIV-positiv; und es gibt keine ungewollten Schwangerschaften mehr. Sie übernachten in derselben Unterkunft wie am Vortag.

Die eingeschlossene Verpflegung besteht aus dem Frühstück. Die Fahrstrecke umfasst ca. 20 Kilometer. Die Fahrzeit beträgt ca. 30 Minuten.

Hinweise: Die Wanderung im Robberg-Naturschutzpark erfordert eine gute körperliche Kondition. Sie führt teilweise an steil abfallenden Klippen entlang, und es sind einige Steigungen zu bewältigen, deshalb sollten Sie schwindelfrei sein. Bitte tragen Sie feste Schuhe und eine Kopfbedeckung zum Schutz vor der Sonne, benutzen Sie Sonnencreme und trinken Sie ausreichend Wasser.

Die Fieldband probt in der Regel nach Schulschluss, sodass der Programmablauf an die Unterrichtszeit am Besuchstag angepasst wird. Sofern eine Umstellung des Programms erforderlich ist, stimmt Ihre Reiseleitung die Änderung mit Ihnen vor Ort ab. Fällt der Besuch auf ein Wochenende oder Feiertag, kann er leider nicht stattfinden. An diesen Tagen freuen sich die talentierten Sängerinnen und Sänger des Qolweni Gospel Choirs unter der Leitung von Hazel Mbanguta auf ihren exklusiven Auftritt in der Township.

Falls Sie noch mehr erleben möchten, haben wir folgende Empfehlung für Sie:
Im Zeitraum vom 1. Juli bis zum 30. November legen wir Ihnen die Walbeobachtungsfahrt »Close Encounter« ans Herz. Auf der 2-stündigen Bootsfahrt können Sie mit hoher Wahrscheinlichkeit Wale aus einer Entfernung von bis zu 50 Metern beobachten. Allerdings

gibt es keine Garantie für die Sichtung der Tiere. Der Preis beträgt 970 ZAR pro Person. Die Durchführung ist wetterabhängig.

Im Zeitraum vom 1. Dezember bis zum 30. Juni besteht die Möglichkeit, an der Meerestierbeobachtungsfahrt »Marine Encounter« teilzunehmen. Da zu dieser Jahreszeit kaum Wale zu sehen sind, richtet sich das Augenmerk während der zweistündigen Bootsfahrt auf die übrigen Meeresbewohner wie z.B. Delfine, Haie und Seerobben. Allerdings gibt es keine Garantie für die Sichtung der Tiere. Der Preis beträgt 650 ZAR pro Person. Die Durchführung ist wetterabhängig.

Falls Sie an der Wanderung im Robberg-Naturschutzpark nicht teilnehmen möchten, empfehlen wir Ihnen, die Schutzgehege Monkeyland und Birds of Eden nördlich von Plettenberg Bay zu besuchen. Bei einem geführten Spaziergang durch die riesigen Freigehege warten Pinselohr- und Löwenkopffäffchen sowie Flamingos und Papageien darauf, von Ihnen bewundert zu werden. Beide Projekte sind weltweit einzigartig. Der Preis beträgt 610 ZAR pro Person.



15. Tag: Über den Outeniqua-Pass in die Kleine Karoo

Der Ort Knysna liegt geschützt hinter hohen Sandsteinfelsen an einer riesigen Lagune. Vom Aussichtspunkt Eastern Head eröffnet sich Ihnen ein Panoramablick über die Lagune und deren Mündung in den Indischen Ozean. Über George und die spektakuläre Berglandschaft des Outeniqua-Passes geht es weiter in die Halbwüste der Kleinen Karoo und nach Oudtshoorn, die Hochburg der Straußenzucht in Südafrika. Auf einer traditionellen Farmtour stehen Sie Straußen in allen Größen gegenüber. Zudem bekommen Sie Einblicke in den Arbeitsalltag auf einer Farm und erfahren aus erster Hand Wissenswertes über die Straußenzucht.

Die eingeschlossenen Mahlzeiten sind heute das Frühstück und ein traditionelles Karoo-Abendessen mit Straußenfleisch. Die Fahrstrecke umfasst ca. 190 Kilometer.



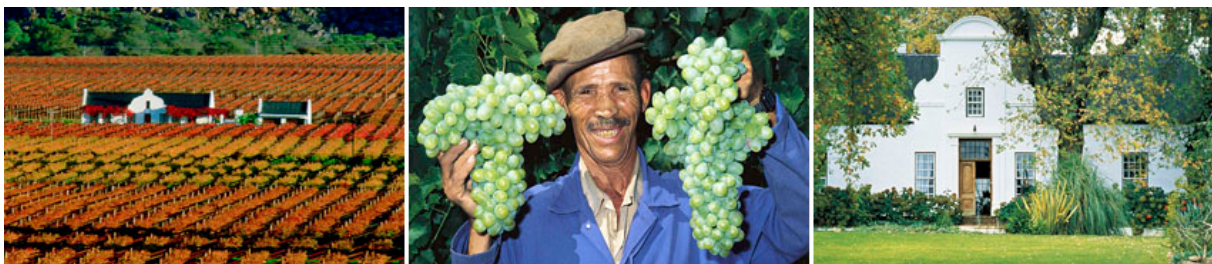
16. Tag: Durch die Weinbaugebiete

Entlang karger Berglandschaften und durch grüne Weintäler erreichen Sie auf der berühmten Route 62 Montagu, ein historisches Städtchen, wo Sie bei einer individuellen Weinprobe im kleinen Mimosa-Boutique-Weingut die hiesigen Tropfen aus dem Breede River Valley verkosten können. Mit dem Schweizer Koch Bernhard Hess, dem passionierten Leiter des Weinguts, oder mit Sommelier Nicky steigen Sie in den Weinkeller hinab und probieren verschiedene in Handarbeit hergestellte Weine. Durch die Weinregion von Robertson fahren Sie bis nach Paarl. In der Nähe halten Sie am berühmten ehemaligen Victor-Verster-Gefängnis. Am 11. Februar 1990 wurde Nelson Mandela hier nach mehr als 27 Jahren Haft in die Freiheit entlassen.

Die eingeschlossene Verpflegung besteht aus dem Frühstück und einer persönlich geführten Weinprobe. Zur Weinprobe wird eine kalte Platte mit lokal hergestellten Käse- und Schinkensorten gereicht. Am Abend erwartet Sie ein traditionelles Braai (Grillabend). Die Fahrstrecke umfasst ca. 450 Kilometer. Die Fahrzeit beträgt ca. 6 Stunden.

Falls Sie noch mehr erleben möchten, haben wir folgende Empfehlung für Sie:

Nehmen Sie am frühen Morgen an einer von einem Ranger geführten Erdmännchen-Safari in der Kleinen Karoo teil. Im Morgengrauen sind Sie stiller Augenzeuge, wenn die munteren Tierchen erwachen und sich aus ihren Erdlöchern wagen. Diese einzigartige Safari startet um 06:00 Uhr von der Buffelsdrift Game Lodge, die ca. 20 Minuten Fahrzeit von Ihrer Unterkunft entfernt liegt, und dauert 1 bis 1 ½ Stunden. Weil Sie erst relativ spät im heutigen Quartier eintreffen, fahren Sie nicht zurück zu Ihrer Unterkunft, sondern frühstücken in der Buffelsdrift Game Lodge und fahren direkt von dort weiter. Die Safari ist von Oktober bis April möglich. Da zwischen Mai und September die Sonne später aufgeht, findet die Tour in dieser Zeit nicht statt. Der Preis inklusive Transfers beträgt ca. 820 ZAR pro Person.



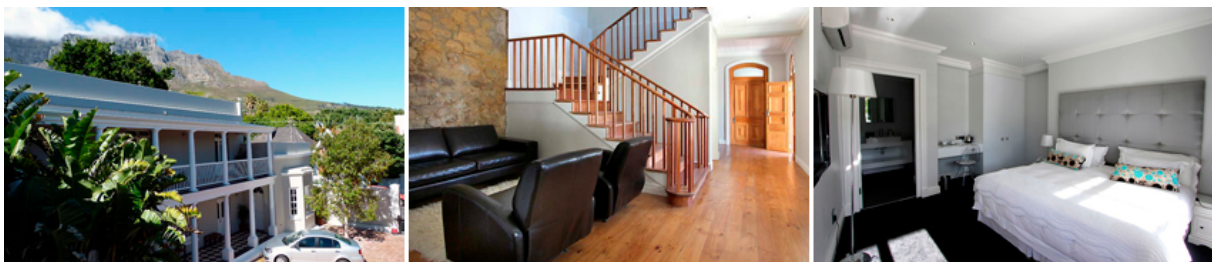
17. Tag: Von Stellenbosch nach Kapstadt

In Stellenbosch spazieren Sie am Morgen die berühmte Dorp Street entlang und besuchen das Dorfmuseum sowie den Krämerladen »Oom Samie se Winkle«. Die zweitälteste Stadt Südafrikas, heutzutage vor allem als Studentenstadt und als Hauptstadt der Winelands beliebt und bekannt, besticht durch kapholländische Häuser und eine einzigartig romantische Atmosphäre. Nutzen Sie den Vormittag, um diesen pittoresken Ort auf eigene Faust zu erkunden. Nachmittags erreichen Sie das am Atlantischen Ozean gelegene Kapstadt. Wenn das Wetter es zulässt, fahren Sie mit der Seilbahn auf den Tafelberg. Aus über 1.000 Metern Höhe haben Sie einen großartigen Blick auf die Stadt, das Meer und das weite Land.

Auch vom Signal Hill aus haben Sie einen herrlichen Blick auf die Stadt und das Meer sowie auf den Tafelberg. Auf einer Erkundungstour sehen Sie unter anderem den Company's Garden, das farbenfrohe Kap-Malaien-Viertel und das District-Six-Museum. Die Rundfahrt endet an der Victoria & Alfred Waterfront, und Sie haben Zeit, den alten Hafen mit seinen Flohmärkten, Restaurants und dem riesigen Aquarium zu erkunden.

Die eingeschlossene Verpflegung besteht aus dem Frühstück. Die Fahrstrecke umfasst ca. 90 Kilometer. Die Fahrzeit beträgt ca. 1 ½ Stunden.

Hinweis: Die jährlichen Wartungsarbeiten an der Tafelberg-Seilbahn finden üblicherweise von Mitte Juli bis Mitte August statt. Daher entfällt in diesem Zeitraum der Ausflug auf den Tafelberg. Stattdessen fahren Sie auf den benachbarten Signal Hill, von dem aus Sie eine fantastische Aussicht über Kapstadt und auf den Tafelberg haben werden. Da die Wartungsarbeiten wetterabhängig sind, kann es sein, dass sie verschoben oder verlängert werden müssen.



18. Tag: Kap der Guten Hoffnung und die Pinguine von Simon's Town

Auf der kurvenreichen Küstenstraße mit immer wieder neuen Ausblicken auf Buchten und den Atlantik führt Sie Ihr heutiger Tagesausflug nach Hout Bay, in ein idyllisches Fischerstädtchen. Während einer halbstündigen Bootsfahrt nach Duiker Island beobachten Sie die berühmten Kap-Seerobben. Bei T-Bag Designs freuen sich Avuyile und Sandiseka darauf, Ihnen einen Einblick in dieses einzigartige Projekt zu geben, in dem Einheimische aus den Townships recycelte Teebeutel mit Mustern versehen und damit unter anderem Glückwunschkarten, Notizbücher und Taschen verzieren.

Über den kurvigen Chapman's Peak Drive und vorbei an Noordhoek mit einem der längsten, breitesten und schönsten Strände am Kap geht es weiter. Am Cape of Good Hope Nature Reserve gelangen Sie entweder mit der restaurierten Zahnradbahn oder in ein bis zwei Stunden zu Fuß zum Cape Point. Egal, wofür Sie sich entscheiden, die spektakuläre Aussicht auf die zerklüftete Meeresküste garantiert tolle Fotomotive. Auf der Rückfahrt spazieren Sie in der Nähe von Simon's Town am Boulders Beach zu einer Pinguinkolonie und halten Ausschau nach den possierlichen Tieren.

Das The Three Boutique Hotel ist auch heute Ihre Unterkunft.

Die eingeschlossene Verpflegung besteht aus dem Frühstück und dem Abendessen. Zum Abschied erleben Sie im

Gold Restaurant eine Genuss-Safari durch den afrikanischen Kontinent, umrahmt von traditionellen Gesängen. Die Fahrstrecke umfasst ca. 150 Kilometer. Die Fahrzeit beträgt ca. 3 Stunden.

Hinweis: Am Wochenende und an Feiertagen ist die T-Bag-Design-Werkstatt in Hout Bay geschlossen. Stattdessen besuchen Sie den T-Bag-Design-Laden an der Waterfront. Selbstverständlich erwartet Sie ein Mitarbeiter, der Ihnen etwas über die Geschichte erzählt.



19. Tag: Kapstadt und Abflug

Bei einem Spaziergang durch einen der schönsten Gärten dieser Erde, den Botanischen Garten in Kirstenbosch, erleben Sie noch einmal die Vielfalt der einheimischen Pflanzenwelt. All dies wächst hier direkt an den Ausläufern des Tafelbergs. Anschließend bringt Sie Ihre Reiseleitung zum Flughafen von Kapstadt und Sie treten den Rückflug in Ihre Heimat an.

Die eingeschlossene Verpflegung besteht aus dem Frühstück. Die Fahrstrecke umfasst ca. 30 Kilometer. Die Fahrzeit beträgt ca. 1 Stunde.



20. Tag: Ankunft zu Hause

Nach der Landung in Frankfurt am Morgen reisen Sie weiter in Ihren Heimatort.

Reisedaten und Preise für 20 Tage Hotel- und Lodge-Rundreise ab/bis Deutschland

Reisetermin	Reisecode	Preis p.P im DZ	
30.06. - 19.07.2024	SAPAN	€ 5.299,-	D
14.07. - 02.08.2024	SAPAN	€ 5.399,-	D
04.08. - 23.08.2024	SAPAN	€ 5.399,-	D
29.08. - 17.09.2024	SAPAN	€ 5.199,-	D
05.09. - 24.09.2024	SAPAN	€ 5.199,-	D
08.09. - 27.09.2024	SAPAN	€ 5.299,-	D
24.09. - 13.10.2024	SAPAN	€ 5.299,-	D
03.10. - 22.10.2024	SAPAN	€ 5.299,-	D
08.10. - 27.10.2024	SAPAN	€ 5.399,-	D
19.11. - 08.12.2024	SAPAN	€ 5.399,-	D
21.11. - 10.12.2024	SAPAN	€ 5.299,-	D
24.11. - 13.12.2024	SAPAN	€ 5.299,-	D
26.11. - 15.12.2024	SAPAN	€ 5.399,-	D

D: mit deutschsprachiger Reisebegleitung

Enthaltene Leistungen

- Linienflug mit Lufthansa (Tarif T) nach Johannesburg und zurück von Kapstadt, nach Verfügbarkeit
- Rail&Fly in der 1. Klasse der DB zum Flughafen und zurück (<https://www.bahnreise.de/geltungsbereich>)
- Reiseminibus mit Klimaanlage, Geländewagen für den Tagesausflug nach Lesotho an Tag 10
- 17 Übernachtungen in Lodges, Hotels und Gästehäusern
- Täglich Frühstück, 2 x Mittagessen, 1 x Picknick, 15 x Abendessen
- 1 Weinprobe
- 1 Safari im Addo-Elephant-NP; 3 Safaris im offenen Geländewagen: auf dem Gelände der Hannah Game Lodge, im Krüger-NP und im Hluhluwe-Imfolozi Game Reserve; 1 Bootsfahrt auf der Lagune von St. Lucia; 1 Buschwanderung im privaten Marloth-Naturreservat
- Besuch der Eshowe-Grundschule
- Eindrücke sammeln in der Township Qolweni
- Zuhören bei der Fieldband von Plettenberg Bay
- Besuch in der T-Bag-Design-Werkstatt
- Nationalparkgebühren und Eintrittsgelder
- 261 m² Regenwald auf Ihren Namen
- Deutsch sprechende einheimische Reiseleitung

Nicht enthalten

Anreise nach Frankfurt mit Zubringerflug (siehe „An- und Abreise“), nicht angegebene

Mahlzeiten, Kaltgetränke und alkoholische Getränke, optionale Exkursionen, Erhöhung von Eintrittsgeldern und Nationalparkgebühren, Trinkgelder und persönliche Ausgaben, Kosten für eventuell geforderte Corona-Tests

Einzelzimmer: 600 € (nach Verfügbarkeit)

Zahlungs- und Stornobedingungen: Für diese Safari ist eine Anzahlung in Höhe von 20% des Reisepreises zu leisten. Die Restzahlung ist 4 Wochen vor Reisebeginn fällig.

Es gelten folgende Stornosätze bei Reisen inklusive Flugbeförderung:

bis 50. Tag vor Reisebeginn = 20 %

ab 49. bis 32. Tag vor Reisebeginn = 30%

ab 31. bis 15. Tag vor Reisebeginn = 40 %

ab 14. Tag bis 1. Tag vor Reisebeginn = 60 %

am Abreisetag oder bei Nichtantritt = 70 % des Reisepreises.

An- und Abreise:

Rail & Fly 1.Klasse: auf Wunsch ohne Aufpreis buchbar

Anschlussflug: DE ab 100 € / AT ab 200 € / CH ab 200 €

Sitzplatzreservierung auf dem Langstreckenflug: ab 110 €

Aufpreise in der Premium Economy Class und Business Class: auf Anfrage

Anschlussprogramme: zum Beispiel Kapstadt und Umgebung, Durban, Victoriafälle, Mauritius oder Mosambik. Verlauf, Preise und Leistungen auf Anfrage.

Hinweise zum Verlauf Ihrer Reise

- 1) Falls einzelne der genannten Unterkünfte nicht verfügbar sind, wird eine möglichst gleichwertige Alternative gebucht.
- 2) Bei den angegebenen Fahrzeiten handelt es sich um die reine Fahrtdauer. Pausen und Fotostopps bleiben unberücksichtigt.

Hinweise zu den optionalen Aktivitäten:

- 1) Der Veranstalter sucht die Aktivitäten nach bestem Wissen und Gewissen aus und bietet Ihnen die Vermittlung als kostenlosen Service an. Die Durchführung der Aktivitäten kann nicht garantiert werden.
- 2) Ihre Buchungswünsche teilen Sie bitte zum Anfang der Reise Ihrer Reiseleitung mit. Die Reservierung und Bezahlung der gewünschten Aktivitäten erfolgt vor Ort.
- 3) Die angegebenen Preise entsprechen ohne Aufschlag den Preisen vor Ort und beziehen sich auf die genannten Unterkünfte. Sollten Alternativunterkünfte gebucht werden, gelten unter Umständen andere Preise. Kurzfristige Preiserhöhungen müssen wir an Sie weiterreichen.

WIR ZEIGEN IHNEN AFRIKA.



Hinweise: Keine obere Altersbegrenzung, Kinder ab 8 Jahren sind herzlich willkommen

Gruppengröße: min. 1, max. 12 Teilnehmer

Diese Reise ist grundsätzlich **nicht für Personen mit Mobilitätseinschränkung geeignet**. Wenn Sie eine Mobilitätseinschränkung haben und an dieser Reise interessiert sind, sprechen Sie uns vor Buchung darauf an!

Outback Africa vermittelt diese Reise. Reiseveranstalter ist ein deutscher Partnerveranstalter. Für Buchung und Durchführung dieser Reise gelten ausschließlich die AGB unseres Partnerveranstalters, die wir Ihnen mit dem Reiseangebot zusenden.

Reise auf unserer Webseite: <https://www.outback-africa.de/Reisen/Suedafrika/Lodge-Safaris/Suedafrika-Rundreise-Panorama.html>

RS